

Ontrack®
EasyRecovery™
Guía del usuario

Aviso para los usuarios

El software Ontrack® EasyRecovery™ es una aplicación desarrollada por Kroll Ontrack Inc. y con copyright y licencia de dicha compañía. Su uso está sujeto a los términos y condiciones del contrato de licencia del usuario final que contiene el software.

Este manual no representa ni constituye ninguna garantía del software que en él se menciona. Es posible que existan cambios o variaciones en el software que no se especifiquen en este manual. Por regla general, si se conoce la existencia de tales cambios o variaciones y éstos afectan notablemente al producto, la Guía del usuario y el CD-ROM de distribución irán acompañados de una nota de release o un archivo README, o bien estarán disponibles al descargar Actualización de Software. En este caso, lea las notas de release o el archivo README antes de utilizar el producto.

Marcas comerciales

Kroll Ontrack, Ontrack, EasyRecovery y otras marcas y productos de Kroll Ontrack mencionados aquí son marcas comerciales o registradas de Kroll Ontrack Inc. en los Estados Unidos y en otros países. Todas las demás marcas comerciales y productos son propiedad de sus respectivos titulares.

Derechos de copyright

Copyright© 2000-2009 Kroll Ontrack Inc. Reservados todos los derechos.

Queda prohibida la reproducción, transmisión, transcripción, almacenamiento en sistemas de recuperación y traducción a otros idiomas o lenguajes informáticos, total o parcial, de esta publicación en cualquier forma y por cualquier medio, ya sea electrónico, mecánico, óptico, químico, manual o de otro tipo, sin el consentimiento por escrito de Kroll Ontrack Inc.

Impreso en EE.UU.

Convenciones del manual

Este manual utiliza una serie de convenciones que facilitan su lectura y comprensión.

- **Esta fuente se utiliza para indicar nombres de botones y de campos**
- **Esta fuente se utiliza para indicar un menú o una ruta de menú**



Verá este gráfico 123 siempre que existan pasos numerados o instrucciones.



Las notas contienen información adicional que, aunque no esté relacionada directamente con el texto en cuestión, es importante conocer.



Los avisos contienen información importante que el usuario debe tener presente para evitar posibles problemas del sistema.

El término “hacer clic”, como en “Haga clic en **Siguiente** para continuar”, significa que debe desplazarse el puntero del ratón hasta colocarlo encima del área especificada de la pantalla y hacer clic con el botón primario del ratón.

El término “hacer clic con el botón derecho”, como en “Haga clic con el botón derecho del ratón en el icono de la bandeja”, significa que debe desplazarse el puntero del ratón hasta colocarlo encima del punto especificado y hacer clic con el botón secundario del ratón (el botón derecho si el usuario es diestro).

Cómo obtener ayuda

ESTE MANUAL

Este manual le guiará durante la instalación y utilización de Ontrack EasyRecovery. Proporciona una introducción y explicación de las herramientas de Ontrack EasyRecovery y describe cómo utilizarlas.

AYUDA EN LÍNEA

El sistema de ayuda en línea de Ontrack EasyRecovery puede obtenerse a través de distintos medios de acceso:

- Seleccione el elemento **Temas de ayuda** del menú **Ayuda**.
- Las páginas de herramientas ofrecen opciones de ayuda. Para utilizarlas, haga clic en el botón **Ayuda**.

SOPORTE TÉCNICO Y SERVICIO DE ATENCIÓN AL CLIENTE

Dispone de soporte técnico gratuito de un año a partir de la fecha de compra de Ontrack EasyRecovery. Póngase en contacto con nosotros si tiene alguna duda o problema relacionado con Ontrack EasyRecovery. Estaremos encantados de recibir sus sugerencias o peticiones especiales acerca de nuestros productos.

Las consultas de soporte técnico y recuperación de datos pueden enviarse por correo electrónico o desde la sección de soporte técnico del sitio Web de KROLL ONTRACK:

España	www.ontrackdatarecovery.es	ESsoftware@krollontrack.com
Estados Unidos	www.ontrackdatarecovery.com	techsupport@ontrackdatarecovery.com
Canadá	www.ontrackdatarecovery.ca	techsupport@ontrackdatarecovery.com
Australia	www.ontrackdatarecovery.com.au	techsupport@ontrackdatarecovery.com
Hong Kong	www.ontrackdatarecovery.com.hk	techsupport@ontrackdatarecovery.com.hk
Japón	www.ontrack-japan.com	support@ontrack-japan.com
Singapur	www.ontrackatarecovery.com.sg	techsupport@ontrackdatarecovery.com
Austria	www.ontrack.at	support@krollontrack.de
Bélgica	www.ontrackdatarecovery.be	support@ontrack.be
Francia	www.ontrack.fr	support@ontrack.fr
Alemania	www.ontrack.de	support@krollontrack.de
Irlanda	www.ontrackdatarecovery.co.uk	techsupport@ontrackdatarecovery.ie
Italia	www.ontrackdatarecovery.it	techsupport@krollontrack.it
Lituania	www.abakas.lt/index.php	techsupport@ontrackdatarecovery.com
Países Bajos	www.ontrackdatarecovery.nl	techsupport@ontrackdatarecovery.com
Noruega	www.ibas.no	support@ibas.no
Polonia	www.krollontrack.pl	techsupport@ontrackdatarecovery.com
Rusia	www.ontrack.ru	service@ontrack.ru
Suecia	www.ibas.se	techsupport@ontrackdatarecovery.com
Suiza	www.datenrettung.ch	support@krollontrack.de
Reino Unido	www.ontrackdatarecovery.co.uk	techsupport@ontrackdatarecovery.co.uk

Puede obtener soporte técnico para Ontrack EasyRecovery por teléfono llamando a uno de los números siguientes:

España	900 112 012
Estados Unidos	952 937 2121
Canadá	952 937 2121
Australia	1800 872 259
Hong Kong	+800 930 324
	Taiwan: +00 801 611 466
	China: Región Norte: +108 006 100 424
	China: Región Sur: +108 002 611 305
	Macau: +800 079
Japón	+81 (0)4 2932 6365
Singapur	1800 872 2599
Austria	+49 (0)7031 644-244
Bélgica	+32 (0)2 709 20 41
Francia	0820 098 772
Alemania	+49 (0)7031 644-244
Irlanda	+353 (0)1 6048250
Italia	+39 031 3525611
Lituania	370 699 13000
Países Bajos	+31 (0)23-5673030
Noruega	+478 62 81 01 00
Polonia	Katowice: +48(32) 77 999 99 Warszawa: +48 22 843 23 27
Rusia	+7 495 229 44 38
Suecia	+46 (0)18 10 44 40
Suiza	+49 (0)7031 644244
Reino Unido	+44 (0)1372 741 999

Capítulo 1: Bienvenido a Ontrack® EasyRecovery™	1
¡Bienvenido al software Ontrack EasyRecovery!	1
Requisitos del sistema	2
Instalación de Ontrack EasyRecovery	3
Iniciar Ontrack EasyRecovery	4
Actualización del software	4
cómo eliminar Ontrack EasyRecovery	6
Capítulo 2: Categorías y componentes de herramientas	7
Capítulo 3: Contenido de Ontrack EasyRecovery	10
Diagnóstico de disco	11
Recuperación de datos	13
Reparación de archivos	16
Reparación de correo electrónico	20
Actualización de software	22
Capítulo 4: Resolución de problemas	23
Capítulo 5: Configuración de las propiedades	25
Configuración general	25

Capítulo 1: Bienvenido a Ontrack® EasyRecovery™

¡BIENVENIDO AL SOFTWARE ONTRACK EASYRECOVERY!

El software Ontrack® EasyRecovery™ ofrece un completo juego de herramientas básicas diseñadas para facilitar y agilizar los diagnósticos del sistema, la recuperación de datos inaccesibles y la reparación de archivos dañados. Este software le permitirá administrar los datos de los modos siguientes:

DIAGNÓSTICO DEL SISTEMA

- Pruebas para detectar posibles problemas del hardware
- Análisis de las estructuras del sistema de archivos
- Creación del disquete/CD autoarrancable del software de diagnósticos Data Advisor®

RECUPERACIÓN DE DATOS PERDIDOS

- Archivos eliminados por error
- Particiones formateadas o modificadas con fdisk
- Archivos dañados a causa de irrupciones de virus
- Aplicaciones dañadas
- Creación de discos de arranque de emergencia de las herramientas de recuperación de datos

REPARACIÓN DE ARCHIVOS

- Daños causados por virus
- Sectores ilegibles debido a una anomalía en el disco duro o en un soporte extraíble
- Cierre involuntario de una aplicación, del sistema operativo o del equipo
- Daños aleatorios de los datos en sectores críticos
- Otros sucesos que pueden dañar los datos de un archivo

REQUISITOS DEL SISTEMA

Los requisitos mínimos del sistema para ejecutar Ontrack EasyRecovery son los siguientes:

- Microsoft® Windows® 2003 Server, Windows® XP Home, Windows XP Professional, Windows Vista® Basic, Windows Vista Business, Windows Vista Ultimate o Windows Vista Enterprise, Windows 7 Home Premium, Windows 7 Professional, Windows 7 Ultimate o Windows 7 Enterprise.



A pesar de que Ontrack EasyRecovery requiere los sistemas operativos anteriores para realizar la instalación, dicho software tiene capacidad para recuperar archivos de DOS y de otros sistemas operativos basados en Windows como, por ejemplo, Windows 3.x, Windows 95, Windows 98 y Windows NT.

- Microsoft® Internet Explorer® 6.0 o adelante
- Programa de software aplicable al tipo de archivos reparados o recuperado
- 64 MB de RAM como mínimo (en la mayoría de los casos)
- Procesador tipo Intel® Pentium®
- 200 MB de espacio libre (Versión Windows)
- Suficiente espacio de disco para volcar datos recuperados o reparados
- Un monitor con una resolución mínima de 1024 x 768
- El software anti-virus deberá permanecer deshabilitado



Algunas herramientas de Ontrack EasyRecovery pueden tener requisitos de sistema adicionales. Si desea obtener más información, consulte los archivos de ayuda de cada herramienta.

INSTALACIÓN DE ONTRACK EASYRECOVERY

Se recomienda ejecutar Actualización de Software justo después de la instalación de Ontrack EasyRecovery para comprobar si existen versiones nuevas. En el sitio Web, a menudo se publican versiones nuevas, soluciones para corregir errores y mejoras del software. Las actualizaciones que se obtienen a través de Actualización de Software son gratuitas.

Siga los pasos que se describen a continuación para instalar Ontrack EasyRecovery:



1. Inserte el CD de Ontrack EasyRecovery en la unidad de CD-ROM.
2. El CD se iniciará automáticamente. En caso contrario, haga clic en **Ejecutar** en el menú **Inicio**, y escriba **D:\setup.exe**, donde **D** corresponde a la letra de la unidad de CD-ROM. Haga clic en **Aceptar**.
3. Seleccione el idioma deseado.
4. Haga clic en **Instalar Ontrack EasyRecovery**.
5. Siga las instrucciones que aparecen en pantalla.



Si ha descargado Ontrack EasyRecovery de Internet, abra el Explorador de Windows (o bien Mi PC), localice el archivo descargado y haga doble clic en el mismo. El proceso de instalación se iniciará automáticamente.

INICIAR ONTRACK EASYRECOVERY

El proceso de instalación crea un icono Ontrack EasyRecovery en el menú Archivos de programa. Puede iniciar Ontrack EasyRecovery mediante uno de los dos procedimientos siguientes.

Para iniciar Ontrack EasyRecovery, realice uno de los procedimientos siguientes:

- Haga clic en el botón **Inicio** y, a continuación, sitúe el puntero del ratón en **Programas**. Sitúe el puntero del ratón en **Ontrack EasyRecovery** y, a continuación, haga clic en **Ontrack EasyRecovery**.
- Haga doble clic en el icono **Ontrack EasyRecovery** del escritorio.

Cuando se inicie Ontrack EasyRecovery, aparecerá la ventana de presentación. En la ventana principal de Ontrack EasyRecovery, haga clic en uno de los botones de programa de la izquierda para acceder a las herramientas correspondientes. También puede acceder al Sitio Web de Kroll Ontrack.

ACTUALIZACIÓN DEL SOFTWARE

Kroll Ontrack proporciona actualizaciones del software Ontrack EasyRecovery periódicamente. Las actualizaciones de programación (también conocidas como parches) están disponibles a través de Internet y se ofrecen gratuitamente durante un período de tiempo determinado. Actualización de Software descarga e instala parches de programa en cuestión de minutos.

Si existen diversos componentes que deben actualizarse, Actualización de Software le proporciona una lista de opciones. Puede actualizarlos todos o seleccionar un subgrupo de opciones.

Recomendamos ejecutar Actualización de Software al comprar e instalar Ontrack EasyRecovery, por si hubiera un parche del programa que no se incluyó en esa versión.

Para ejecutar Actualización de Software:



1. Asegúrese de que dispone de conexión a Internet. Si utiliza un módem para conectarse a Internet, debe haber marcado la conexión o tener configuradas las preferencias del navegador de tal manera que realice la llamada automáticamente.
2. Inicie Ontrack EasyRecovery.
3. Haga clic en el botón Actualización de Software de la ventana principal de Ontrack EasyRecovery.
4. En la ventana **Actualización de Software**, haga clic en **Siguiente**.

De este modo se conectará al servidor de actualizaciones de Kroll Ontrack. Actualización de Software determinará las herramientas de Ontrack EasyRecovery que se encuentran instaladas. En la lista se incluirán las actualizaciones y revisiones de productos. Los elementos marcados se descargarán en el equipo del usuario.

5. Seleccione los elementos que desea actualizar y haga clic en **Siguiente**.
6. Siga las instrucciones que aparecen en pantalla.
7. En la última pantalla, haga clic en **Listo**. En función de los elementos que haya actualizado, es posible que se le solicite reiniciar Windows. Los cambios aparecerán en Ontrack EasyRecovery la próxima vez que ejecute dicho software.

CÓMO ELIMINAR ONTRACK EASYRECOVERY

Para eliminar Ontrack EasyRecovery:

1. Haga clic en Panel de control y, a continuación, haga doble clic en el icono **Agregar o quitar programas**.
2. Haga clic en **Ontrack EasyRecovery** y, a continuación en **Eliminar**.
3. Haga clic en **Sí** cuando aparezca el cuadro de diálogo de confirmación.
4. Siga las instrucciones que aparecen en pantalla.

Capítulo 2: Categorías y componentes de herramientas

Ontrack EasyRecovery se ha diseñado para ofrecer numerosas capacidades de herramientas complementarias. Cada herramienta nueva se instala y agrupa en categorías relacionadas. Las categorías se enumeran en la columna izquierda de la ventana principal de Ontrack EasyRecovery.

El componente Actualización de Software es estándar y siempre se incluye en Ontrack EasyRecovery. La compra de cualquier componente personalizado aparecerá justo encima del componente Actualización de Software.





La categoría y las herramientas que ha instalado pueden ser diferentes, puesto que este caso es un ejemplo.

Haga clic en un botón de categoría para ver los componentes de herramientas instalados correspondientes a dicha categoría. Cada herramienta proporciona los recursos especificados que son relevantes para dicha categoría. Observará que, cuando desplaza el cursor sobre un botón de herramienta, éste se activa y puede seleccionarse. Haga clic en un botón para seleccionar la herramienta correspondiente.

REPARACIÓN DE ARCHIVOS PARA OFFICE (EJEMPLO)

En este ejemplo, la categoría de Reparación de archivos dispone de cinco componentes de herramientas instalados. Ocasionalmente, se ofrecerán herramientas adicionales.





La categoría y las herramientas que ha instalado pueden ser diferentes, puesto que este caso es un ejemplo.

Las herramientas que aparecen bajo la categoría personalizada poseen su propio archivo de ayuda. Al hacer clic en una herramienta y en el botón Ayuda de la barra del asistente de la herramienta, aparecerá la ayuda específica de dicha herramienta. Si hace clic en el botón **Ayuda** de otra área del software, obtendrá ayuda específica acerca de cómo utilizar el software Ontrack EasyRecovery.

Capítulo 3: Contenido de Ontrack EasyRecovery

Actualmente, Ontrack EasyRecovery ofrece las categorías siguientes:



- Análisis de disco
- Recuperación de datos
- Reparación de archivos
- Reparación de correo electrónico
- Actualización de software



La categoría y las herramientas que ha instalado pueden ser diferentes, puesto que este caso es un ejemplo.

DIAGNÓSTICO DE DISCO

La categoría Diagnóstico de disco ofrece valiosas herramientas de diagnóstico del sistema. Las herramientas de esta categoría se han diseñado para determinar rápidamente si el sistema sufre problemas relacionados con la estructura del disco o con el hardware. Todas las herramientas de esta categoría generan un informe detallado sobre el estado del sistema.





La categoría y las herramientas que ha instalado pueden ser diferentes, puesto que este caso es un ejemplo.

La herramienta Análisis de disco permite probar el estado físico de la unidad de disco duro. Realiza las pruebas de hardware siguientes.

- Comprobación de estado de SMART
- Prueba SMART breve
- Prueba SMART ampliada
- Prueba rápida de diagnóstico
- Prueba completa de diagnóstico

SMART son las siglas de Self-Monitoring, Analysis and Reporting Technology (Tecnología de supervisión automática, análisis y generación de informes). Las pruebas SMART evitan la pérdida de datos al predecir posibles fallos de la unidad mediante algoritmos especiales incorporados al firmware de la unidad de disco duro. La prueba de comprobación de estado de SMART realiza una verificación rápida del estado de la unidad de disco duro en cuestión de segundos. La prueba SMART breve envía un comando de autoprueba breve (de aproximadamente 90 segundos de duración), mientras que la prueba SMART ampliada envía un comando de autoprueba completo (de varios minutos de duración) a la unidad de disco duro.



Si SMART detecta un error en una unidad, ésta puede fallar en cualquier momento y debe sustituirse inmediatamente.

Las pruebas rápidas de diagnóstico y las pruebas completas de diagnóstico son pruebas de sólo lectura diseñadas para comprobar la estabilidad física de la unidad de disco duro. La prueba rápida de diagnóstico determinará, con un 90 por ciento de seguridad y en 90 segundos, si la unidad de disco duro presenta un problema físico. La prueba completa de diagnóstico comprobará y leerá toda la unidad de disco duro para detectar problemas físicos en la unidad como, por ejemplo, sectores ilegibles.

En algunos casos, es posible que la unidad no presente problemas físicos, sino problemas en la estructura del disco. La herramienta Pruebas de partición se ha diseñado para analizar las estructuras del sistema de archivos del disco en particiones FAT y NTFS. Esta herramienta realizará una exploración exhaustiva de las estructuras del sistema de archivos y generará un informe del estado de los datos de los archivos.

Esta categoría también incluye software de diagnóstico que puede utilizarse si el sistema no arranca. Data Advisor® es una herramienta de diagnóstico autoarrancable que permite evaluar el estado del sistema del equipo. Data Advisor evalúa rápidamente el estado de la unidad de disco duro, las estructuras de archivos y la memoria al detectar los problemas que podrían originar una pérdida de datos.

Disk Displayer es una utilidad que muestra el uso del disco en su sistema. Disk Displayer muestra una vista gráfica del uso y el espacio en disco, pudiendo así localizar aquellos archivos y carpetas sobredimensionados. Disk Displayer le ayuda a determinar que archivos saturan el espacio de su sistema.

A menudo, los usuarios finales tienen problemas para añadir una unidad de disco duro al sistema porque no tienen acceso directo a la configuración de los puentes de las unidades de disco duro.

RECUPERACIÓN DE DATOS

La categoría Recuperación de datos incluye un conjunto de herramientas de recuperación que permiten recuperar los datos de archivo. Las herramientas de Recuperación de datos recuperan archivos de particiones FAT y NTFS dañadas. Todas son NO-DESTRUCTIVAS y de SÓLO LECTURA. Estas herramientas se han diseñado para recuperar y copiar los datos a otro destino como, por ejemplo, una unidad extraíble, otra unidad de disco duro, un disquete o un volumen de red. Cada herramienta constituye un asistente completamente automatizado que guía al usuario por tres sencillos pasos:

- 1. Evaluación:** La herramienta identifica los dispositivos y/o particiones del sistema y realiza una representación gráfica de los mismos.



- 2. Recuperación:** La herramienta examina las estructuras de archivos que permanecen en la partición dañada y crea un sistema de archivos virtual en la memoria.
- 3. Etiquetado y copia:** La herramienta crea una lista gráfica de archivos con un aspecto parecido al Explorador de Windows. Posteriormente, es posible filtrar determinados archivos y carpetas para copiarlos en una ubicación segura.

A continuación se ofrece una lista de las herramientas de recuperación de datos.



- Reparación de Archivos eliminados
- Recuperación posterior al formateado
- Recuperación en bruto
- Retomar la recuperación
- Recuperación avanzada
- EmergencyMedia



La categoría y las herramientas que ha instalado pueden ser diferentes, puesto que este caso es un ejemplo.

La eliminación de archivos por error es muy frecuente en las operaciones de recuperación de datos. La herramienta **Reparación de Archivos eliminados** permite acceder rápidamente a los archivos eliminados y dispone de distintas opciones para explorar una partición. Puede realizar una exploración rápida o detallada para recuperar los archivos eliminados. Asimismo, es posible introducir una cadena de filtrado de archivos, con comodines o sin ellos, para recuperar rápidamente los archivos cuyo nombre coincida con la cadena.

El hecho de dar formato a una partición por segunda vez constituye otro error frecuente relacionado con la recuperación de datos. La herramienta **Recuperación posterior al formateado** permite recuperar archivos de una partición que se ha formateado o instalado por segunda vez por error. Este tipo de recuperación omite las estructuras del sistema de archivos existente e intenta buscar las estructuras asociadas al sistema de archivos anterior.

La herramienta **Recuperación en bruto** permite explorar particiones que han sufrido daños importantes y buscar archivos mediante un algoritmo de búsqueda de la firma del archivo. Esta herramienta permite recuperar archivos de una partición cuyas estructuras de directorio están dañadas. Ofrece más de 290 firmas de archivos conocidas para buscar datos de archivos.



El número de firmas de archivo disponibles depende de la edición de Ontrack EasyRecovery que haya instalado.

Para las situaciones en las que es muy difícil recuperar los datos, las herramientas **Recuperación avanzada** y **Recuperación estándar** ofrecen opciones de recuperación avanzadas que incluyen la recuperación de particiones eliminadas por error y la Reparación de Archivos dañados a causa de ataques de virus y otros daños importantes en el sistema de archivos.

Ambas herramientas ofrecen una representación gráfica detallada de los dispositivos conectados al sistema, incluidas las particiones asociadas a cada dispositivo. El hecho de disponer de una herramienta u otra depende de la edición de Ontrack EasyRecovery.

En la categoría Recuperación de datos también se incluye la herramienta **EmergencyMedia**, capaz de crear un disquete o un CD-ROM de arranque de emergencia. El disquete y el CD-ROM permiten recuperar datos de una partición, incluso cuando no es posible arrancar Windows. Ambos incluyen una versión DOS del motor de Recuperación de datos que utilizan las herramientas de Windows.

Las herramientas de recuperación de la categoría Recuperación de datos ofrecen la opción de reanudar la recuperación en otro momento. La herramienta **Retomar la recuperación** carga un archivo de recuperación guardado para reanudar una opción de recuperación anterior.

REPARACIÓN DE ARCHIVOS

La categoría Reparación de archivos contiene herramientas de reparación de archivos de Microsoft Office y otros formatos. Actualmente, existen herramientas para los formatos de archivo siguientes.



- Access Repair
- Excel Repair
- PowerPoint Repair
- Word Repair
- Zip Repair



Kroll Ontrack desarrolla constantemente herramientas de Reparación de Archivos para otros formatos de archivo. Si desea obtener una lista de los últimos formatos de archivo soportados, así como información detallada sobre las herramientas, visite www.ontrackdatarecovery.es.

Todas las herramientas de reparación de archivos tienen las mismas características básicas. Todas son NO-DESTRUCTIVAS y de SÓLO LECTURA. Cada herramienta constituye un asistente completamente automatizado que utiliza los mismos pasos básicos de recuperación:

- 1. Selección de archivos:** La ventana de selección de archivo permite seleccionar los archivos que desea reparar examinando la carpeta del equipo. Dentro de la ventana de selección, puede especificar la carpeta de destino donde desea colocar los archivos que se han reparado. Tiene la opción de reparar los archivos seleccionados en la carpeta actual o crear una copia reparada de los mismos en una carpeta distinta.
- 2. Propiedades de recuperación:** Las propiedades, a veces llamadas “configuración”, definen la ejecución de una herramienta. La mayoría de propiedades se definen inicialmente con valores estándar o predeterminados. Puede personalizar las herramientas de reparación de archivos para adaptarlas a sus necesidades cambiando las propiedades. Si desea obtener una explicación detallada sobre cómo cambiar las propiedades de las herramientas, consulte el capítulo 6.
- 3. Progreso e informe:** Esta ventana muestra información acerca del proceso de reparación de todos los archivos seleccionados. La información puede guardarse en un archivo de informe.

A continuación se describen brevemente las herramientas de Reparación de Archivos .



La mayoría de las herramientas de Reparación de Archivos tienen requisitos de sistema adicionales. Si desea obtener más información, consulte los archivos de ayuda de cada herramienta.

Access Repair repara y restaura aquellos archivos de Microsoft® Office Access® creados con Microsoft Access 2.0, 95, 97, 2000, XP, 2003, y 2007. Entre sus características se encuentra la capacidad de recuperar y restaurar datos de una base de datos incoherente, relaciones entre tablas, bases de datos protegidas con contraseña y objetos como, por ejemplo, consultas, formularios, informes, páginas y macros. Además, la herramienta de Microsoft Access dispone de soporte para la recuperación de datos de tablas eliminadas (Microsoft Access 97 y 2000) y de la capacidad de seguir reparando y restaurando más allá de los errores internos de los archivos.

Excel Repair repara y restaura aquellos archivos de Microsoft® Office Excel® creados con Microsoft Excel 95, 97, 2000, XP, 2003, y 2007. Entre sus características se incluye la capacidad de recuperar y restaurar fórmulas, texto, atributos de formato de celdas (fuentes y bordes), referencias fuera de la hoja, estructuras de varias hojas, nombres de hojas y gráficos e imágenes insertados como, por ejemplo, .tif, .jpg y .gif. Además, la herramienta Microsoft Excel dispone de la capacidad de seguir reparando y restaurando más allá de los errores internos de los archivos.

PowerPoint Repair repara y restaura aquellos archivos de Microsoft® Office PowerPoint® creados con Microsoft PowerPoint 97, 2000, XP, 2003, y 2007. Entre sus características se incluye la capacidad de recuperar y restaurar objetos de WordArt y formato de texto dentro de formas, propiedades de imágenes dentro de formas, configuraciones transitorias de presentaciones de diapositivas, tablas, botones de acción y todos los tipos básicos de formas. Además, el componente Microsoft PowerPoint dispone de la capacidad de seguir reparando y restaurando más allá de los errores internos de los archivos, recuperar dibujos, imágenes y animaciones de objetos de una diapositiva, recuperar páginas de notas de una diapositiva y recuperar patrones de diapositivas, de documentos, de notas y diapositivas normales.

Word Repair repara y restaura aquellos archivos de Microsoft® Office Word creados con Microsoft Word 6.0, 95, 97, 2000, XP, 2003, y 2007. Entre sus características se incluye la capacidad de recuperar tablas, listas con viñetas, archivos protegidos con contraseña e imágenes incrustadas como, por ejemplo, archivos .tif, .jpg, .gif y .bmp. Además, la herramienta Microsoft Word dispone de la capacidad de seguir reparando y restaurando más allá de los errores internos de los archivos.

Zip Repair repara y restaura archivos creados mediante WinZip y ZipMagic. Además, si la herramienta no puede reparar todos los archivos, rescata tantos como puede.

REPARACIÓN DE CORREO ELECTRÓNICO

Reparación de correo electrónico de Ontrack EasyRecovery es una solución de software para principiantes que permite reparar archivos de correo electrónico dañados de forma rápida y sencilla, y que requiere menos sofisticación técnica que la mayoría de aplicaciones de software. Además, permite ahorrar tiempo y recursos.

Todas las herramientas de Reparación de correo electrónico siguen las mismas características básicas de las herramientas de Reparación de Archivos. Si desea obtener más información, consulte la sección Reparación de Archivos.



La mayoría de las herramientas de Reparación de correo electrónico tienen requisitos de sistema adicionales. Si desea obtener más información, consulte los archivos de ayuda de cada herramienta.

Reparación de correo electrónico presenta dos componentes:

- **Outlook Repair**, que permite reparar archivos de Microsoft Outlook®.
- **OutlookExpress Repair**, que permite reparar archivos de Microsoft Outlook Express.



Kroll Ontrack desarrolla constantemente herramientas de recuperación de correo electrónico para otros formatos de correo. Si desea obtener una lista de los últimos formatos de correo electrónico soportados, así como información detallada sobre las herramientas, visite www.ontrackdatarecovery.es.

A continuación, se describen brevemente las herramientas de Reparación de Archivos actualmente disponibles:

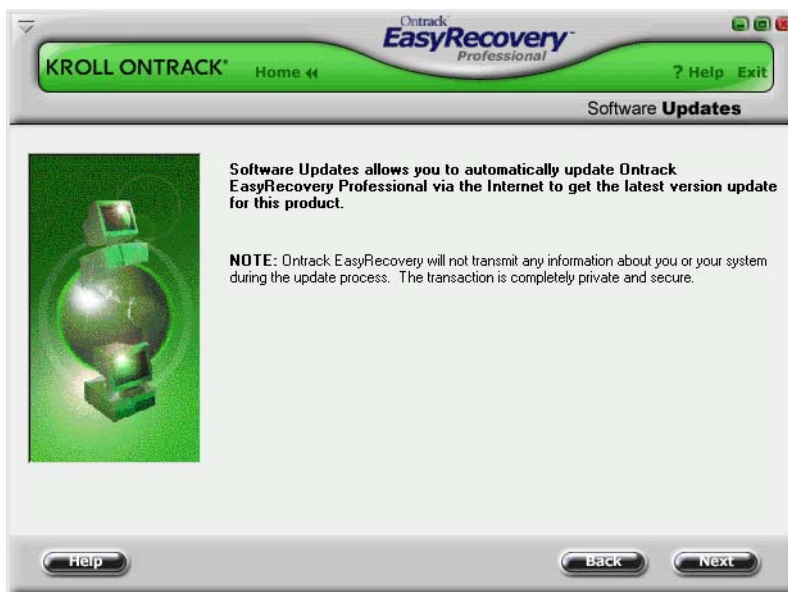
Outlook Repair repara y restaura archivos de Microsoft Outlook® creados con Microsoft Outlook 97, 98, 2000, XP, 20903, y 2007. Esta herramienta puede utilizarse para recuperar y restaurar archivos de carpetas personales (PST) dañados, archivos de carpetas sin conexión (OST) dañados, mensajes eliminados y archivos protegidos con contraseña. Asimismo, puede utilizarse para recuperar mensajes, carpetas, calendarios, contactos, tareas y notas.

OutlookExpress Repair permite reparar y restaurar archivos de Microsoft Outlook Express creados mediante Microsoft Outlook Express versión 5.0 o posterior. Esta herramienta puede utilizarse para recuperar y restaurar archivos DBX de Microsoft Outlook Express que contengan datos de mensaje. En otras palabras, esta herramienta puede usarse en cualquier carpeta que contenga mensajes de correo electrónico en Microsoft Outlook Express.

ACTUALIZACIÓN DE SOFTWARE

Kroll Ontrack mejora periódicamente Ontrack EasyRecovery, añadiendo funciones y ampliaciones, así como realizando cambios en función de las necesidades de los clientes.

La sección Actualización de software de Ontrack EasyRecovery proporciona información sobre cómo obtener estas nuevas ofertas:



ACTUALIZACIÓN DE SOFTWARE

Pueden obtenerse actualizaciones de programación (también conocidas como parches) a través de Internet, que se ofrecen gratuitamente durante un período de tiempo determinado. Actualización de Software descarga e instala parches de programa en cuestión de minutos.

Si desea obtener más información, consulte “Actualización del software” en la página 4.

Capítulo 4: Resolución de problemas

Aunque el equipo haya sufrido el peor de los desastres, es posible que todavía pueda recuperar los datos.

Problema/síntomas	Causas posibles	Acción recomendada
No encuentro el archivo que deseo reparar.	El archivo se ha eliminado o no se ha guardado recientemente.	Busque el archivo por toda la partición. Si lo prefiere, utilice la categoría Recuperación de datos para intentar recuperar el archivo perdido.
El archivo que he reparado todavía no se abre	Este archivo no puede repararse.	La mayoría de las herramientas crearán más de un tipo de archivo como parte del proceso de recuperación. Asegúrese de intentarlo con todos los archivos de destino que se han generado. Si desea obtener más información, consulte el archivo de ayuda de la herramienta en cuestión. Algunas herramientas crearán más de un archivo de destino para intentar recuperar los datos.
Mi PC tiene un comportamiento erróneo e imprevisible	Es posible que se trate de un virus. Es posible que las estructuras del sistema operativo estén dañadas.	Ontrack EasyRecovery requiere un sistema en buen estado. Utilice un producto de mantenimiento de PC para diagnosticar y reparar el problema del sistema.

Problema/síntomas	Causas posibles	Acción recomendada
La unidad de disco duro emite un ruido inusual o ruidos de rozaduras que parecen indicar que no está en buen estado	La unidad puede estar dañándose.	Realice inmediatamente una copia de seguridad de los datos importantes en otro destino. Apague el equipo. Haga que un buen experto en hardware examine el equipo.
Existen sectores dañados en la unidad.	La unidad puede estar dañándose.	Ontrack EasyRecovery contiene una utilidad de diagnóstico de disco que explorará la superficie de la unidad para detectar las partes dañadas. Algunas partes dañadas no afectan a la recuperación de los datos, pero pueden perjudicar la calidad de dicha recuperación. Si la unidad emite ruidos o muestra cada vez más partes dañadas, es aconsejable ponerse en contacto con nuestro servicio interno de recuperación de datos.
La unidad de arranque de mi equipo está dañada.	La unidad ha sufrido daños	Instale Ontrack EasyRecovery en un equipo que funcione. En la categoría Recuperación de datos podrá seleccionar una opción para crear discos de emergencia. Dicha opción permite crear un disco de inicio de las herramientas de recuperación de datos que puede ejecutarse en el equipo que tenga la unidad de arranque dañada.

Capítulo 5: Configuración de las propiedades

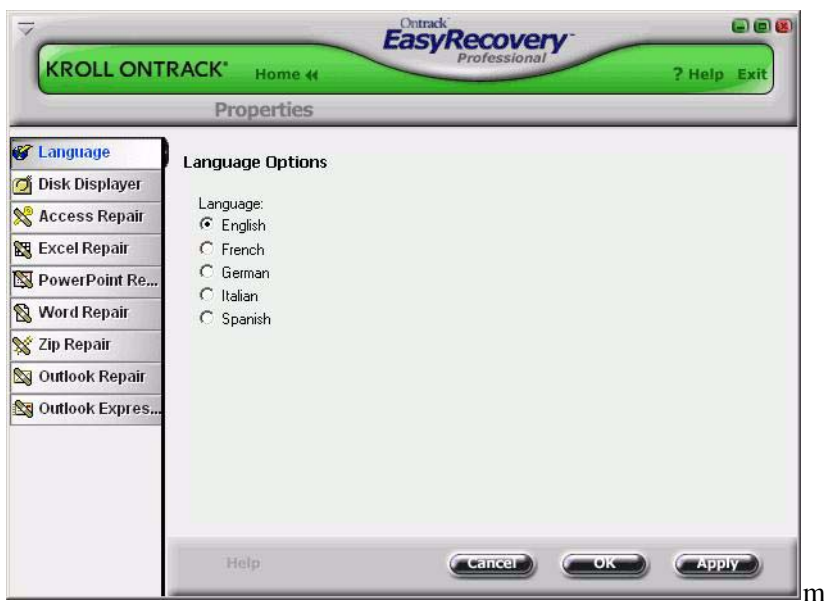
CONFIGURACIÓN GENERAL

La primera vez que se instala Ontrack EasyRecovery, hay una serie de propiedades y opciones de configuración que inicialmente toman los valores predeterminados.

Cuando se familiarice con Ontrack EasyRecovery, o si ya es un usuario informático avanzado, podrá cambiar las propiedades predeterminadas.

Para abrir el cuadro de diálogo Propiedades, haga clic en el botón **Propiedades** que aparece en la parte superior de la ventana Ontrack EasyRecovery. Se abrirá la ventana Propiedades, en la que podrá cambiar las opciones de configuración y otras propiedades de Ontrack EasyRecovery.

Cuando abra la ventana Propiedades por primera vez, verá la configuración global del programa:



Las propiedades de cada herramienta pueden configurarse haciendo clic en el botón de la herramienta correspondiente que aparece en la barra izquierda de la pantalla.